

Ficha técnica :

MRT 2145 115

VISION



 **MANITOU**
HANDLING YOUR WORLD

Capacidade		Métrico
Capacidade máx.		4500 kg
Altura de elevação máx.		20.60 m
Alcance máx.		18 m
Peso e dimensões		
Comprimento total (com garfos)	l1	7.93 m
Comprimento até à face dos garfos	l2	6.73 m
Largura total	b1	2.48 m
Altura total	h17	3.04 m
Largura total da cabina	b4	0.96 m
Distância ao solo	m4	0.37 m
Distância entre eixos	y	2.73 m
Ângulo de inclinação	a4	10 °
Ângulo de descarga	a5	107 °
Rotação da torreta / torreta (máx.)		400 ° or 360 °
Peso		14900 kg
Comprimento dos garfos / Largura dos garfos / Secção do garfo	l / e / s	1200 mm x 125 mm x 50 mm
Pneus		
Pneus standard		18-19,5
Rodas de tração (dianteira / traseira)		2 / 2
Modo de direção		Direção de 2 rodas, Direção de 4 rodas, Modo caranguejo
Estabilizadores		
Tipo de estabilizadores		Spider Type
Comandos com estabilizadores		Comandos dos estabilizadores individuais ou simultâneos
Motor		
Marca do motor		Deutz
Norma do motor		Stage V / Tier 4
Modelo do motor		TCD 3.6 L4
Potência nominal do motor / Potência (kW) / Rotação do motor		116 Hp / 85 kW @ 2200 rpm
Binário máx. / Engine rotation (min)		460 Nm @ 1600 rpm
Número de cilindros - Capacidade dos cilindros		4 - 3620 cm³
Sistema de refrigeração do motor		Arrefecimento por água
Circuito elétrico		
Número de baterias / Bateria		2 x 12 V
12V Capacidade de carga		120 Ah
Battery starting current		(EN)850 A
Transmissão		
Tipo de transmissão		Hidrostática
Número de velocidades (para a frente / marcha-atrás)		2 / 2
Velocidade máxima de deslocação		40 km/h
Esforço de tração		9700 daN
Travão de estacionamento		Travão de mão automático negativo
Travão de serviço		Travões multidiscos imersos em óleo nos eixos dianteiro e traseiro
Atuação		
Rampa admissível - com carga / sem carga		48.70 % / 49.80 %
Hidráulico		
Tipo de bomba hidráulica		Bomba de cilindrada variável
Débito hidráulico		116 l/min
Pressão hidráulica		275 bar
Capacidade do tanque		
Óleo do motor		11 l
Óleo hidráulico		150 l
Capacidade do depósito de combustível		133 l
Fluido de Exaustão Diesel (tipo AdBlue®)		11 l
Ruído e vibração		
Ruído no posto de condução (LpA)		68 dB
Ruído ambiente (LWA)		106 dB
Vibração em mãos e braços		< 2.50 m/s²
Diversos		
Rodas direcionais (dianteira / traseira)		2 / 2
Comandos		2 Joysticks
Homologação segurança da cabina		ROPS da cabina - FOPS Nível 2
Sistema de reconhecimento dos acessórios (E-Reco)		standard

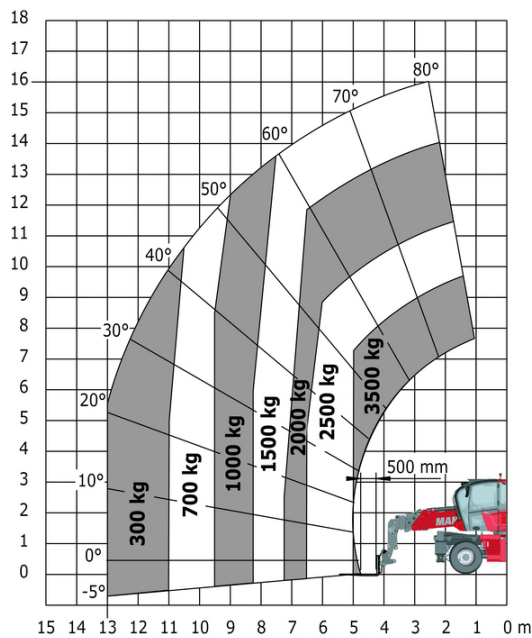
MRT 2145 115 - Esquemas dimensionais



Outros dados		Métrico
Comprimento do chassis	l14	4.97 m
Distância entre eixos	y	2.73 m
Distância ao solo	m4	0.37 m
Desvio do contrapeso (torre a 90 °)	a7	2.50 m
Ângulo de inclinação	a4	10 °
Ângulo de descarga	a5	107 °
Comprimento total nos estabilizadores	l12	4.71 m
Raio de viragem exterior (exterior rodas)	Wa1	4.16 m
Largura total com estabilizadores abertos	b7	4.98 m
Altura total	h17	3.04 m
Distância ao solo sob os pneus dianteiros, sobre estabilizadores	m5	0.18 m

MRT 2145 115 - Diagramas de carga

Máquina sobre rodas com garfos



Machine on lowered stabilisers with forks Metric



Machine on lowered stabilisers with winch 5000 kg Metric

Machine on lowered stabilisers with 4000 kg jib (Metric)



Machine on lowered stabilisers with 1500 kg jib with winch (Metric)

Machine on lowered stabilisers with hook 5000 kg (Metric)



Machine on lowered stabilisers with 365 kg platform Metric Machine on lowered stabilisers with 1000 kg platform Metric





 **MANITOU**
HANDLING YOUR WORLD

Sede Central

B.P. 249 - 430 rue de l'Aubinière
44150 Ancenis Cedex - France

Tél. : 00 33 (0)2 40 09 10 11 - Fax : 00 33 (0)2 40 09 10 97

www.manitou.com



Esta publicação apresenta uma descrição das versões e possibilidades de configuração dos produtos Manitou que podem possuir equipamentos diferentes. Os equipamentos apresentados nesta brochura podem ser de série, opcionais ou não estarem disponíveis consoante as versões. A Manitou reserva-se o direito de modificar, em qualquer momento e sem pré-aviso, as especificações descritas e representadas. As especificações referidas não comprometem o fabricante. Para mais informações, contacte o seu concessionário Manitou. Documento não contratual. A apresentação e as imagens dos produtos não são contratuais. Os logótipos, assim como a identidade visual da empresa, são propriedade da Manitou e não podem ser utilizados sem autorização. Todos os direitos reservados. As fotografias e os esquemas contidos na presente brochura só são fornecidos para fins de consulta e a título indicativo.

Manitou BF SA - Sociedade anónima com conselho de administração - Capital social: 39 668 399 Euros - 857 802 508 RCS Nantes